



PROJET

NOUVEAUX FORAGES
PÉTROLIERS SUR LA
CONCESSION DE
CAZAUX

VERMILION
ENERGY



www.vermilionenergy.com/fr

VERMILION DANS LE MONDE

Fondé en 1994 à Calgary au Canada, le Groupe VERMILION ENERGY INC. est aujourd'hui l'un des principaux acteurs du secteur de l'amont pétrolier et gazier, un expert de la recherche et de la production de pétrole et de gaz. Le groupe est spécialisé dans l'optimisation et le prolongement de la vie de gisements dits « matures ».

VERMILION ENERGY INC. est implanté à l'international : Europe, Océanie, Amérique du Nord. Il produit environ 85 000 barils de pétrole et de gaz par jour, et emploie près de 2 000 personnes (emplois directs et indirects).

1 baril = 159 litres

PREMIER PRODUCTEUR DE PÉTROLE EN FRANCE

La filiale française, VERMILION REP ("VERMILION"), a été créée en 1997 pour optimiser des gisements développés initialement par les grandes compagnies pétrolières (TOTAL, ESSO, ...).

VERMILION est reconnu comme un acteur de premier plan dans la production d'hydrocarbures et la valorisation des énergies secondaires liées à ses activités (eau et gaz). Nous nous attachons à mettre en valeur les ressources du sous-sol français dans le respect des personnes, de l'environnement et de la réglementation, dans le sens de la transition énergétique.

VERMILION produit du pétrole dans le Bassin Parisien et le Bassin Aquitain (près de 10% de la production du Groupe).

VERMILION ENERGY

Siège social : Route de Pontenx, 40160 Parentis-en-Born

+33 (0)5 58 82 95 00

Dépôt de Cazaux : Rue de la Caone, 33260 La Teste-de-Buch

+33 (0)5 56 92 96 05

CONCESSION DE CAZAUX

Le forage d'exploration « Cazaux 1 », réalisé en 1959, fut le forage de la découverte du champ pétrolier de Cazaux.

Depuis, 93 puits ont été forés, à partir d'une soixantaine d'emplacements de surface, dont 91 forés par ESSO REP, et 2 forés par VERMILION.

PRODUCTION ACTUELLE

L'exploitation du champ de Cazaux est réalisée à partir de 45 sites existants, situés sur la commune de La Teste-de-Buch.

- 50 puits actifs sur 93 puits forés depuis 1954
- Production de pétrole : +/- 1500 barils/jour, soit près de 250 m3/jour

TRAVAUX RÉALISÉS

Depuis 1999, VERMILION a réalisé de nombreux investissements et travaux pour donner une seconde vie à ce champ pétrolier mature et pérenniser ainsi l'activité sur la concession de Cazaux :

- études pour mieux comprendre la géologie du sous-sol,
- remises en production de puits,
- optimisations de puits,
- rénovations d'installations.



POURQUOI DE NOUVEAUX FORAGES ?

Afin de poursuivre les travaux de développement et de mise en valeur du gisement de Cazaux, VERMILION souhaite réaliser, **depuis des sites de surface existants** du champ de Cazaux, **un maximum de 8 nouveaux forages**.

En effet, suite aux études géologiques récentes, des opportunités de développement ont été identifiées. Les travaux de remise en service et d'optimisation de puits des dernières années ont confirmé que ce champ présentait encore **un potentiel important de production**.

DE FORTS ENJEUX POUR VERMILION ET LE TERRITOIRE

POUR VERMILION



Atteindre de nouvelles réserves de pétrole extractible



Stabiliser la production du champ de Cazaux en luttant contre le déclin naturel du gisement



Pérenniser l'activité de production avec une visibilité au moins jusqu'à 2030

POUR L'ÉCONOMIE LOCALE



Pérenniser les emplois associés à l'exploitation



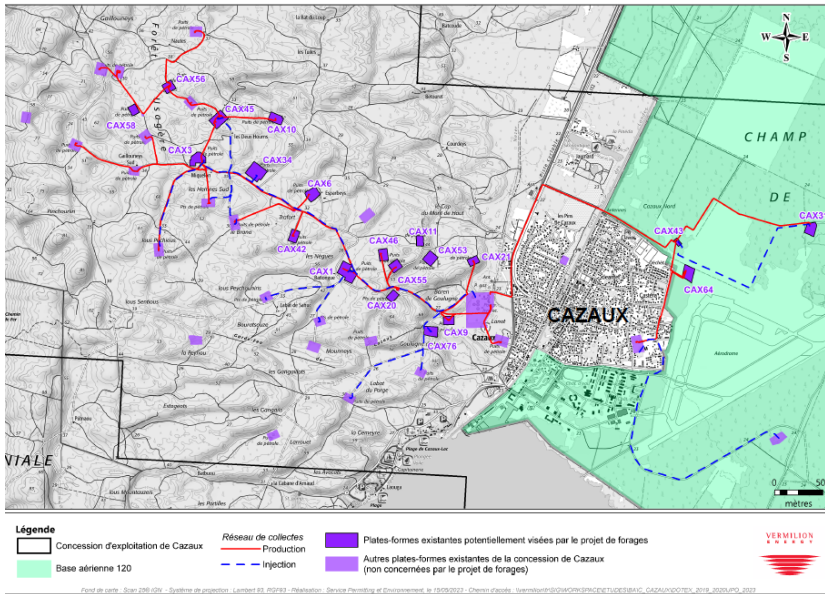
Apporter un impact économique local positif à chaque forage (restauration/hébergement du personnel de chantier, entreprises locales pour les travaux de génie civil et logistique, etc.)



Assurer le maintien, voire l'augmentation, des redevances des mines aux collectivités concernées (communes, communautés de communes, départements)

LOCALISATION DES SITES RETENUS

La sélection des sites de forage s'effectue en fonction des spécificités humaines et environnementales afin de réduire au maximum les effets des travaux de forages sur le milieu environnant.



OPÉRATIONS DE FORAGE

Profondeur

2 000 à 3 000 mètres.

Technique du forage dévié

Cette technique permet de limiter l'empreinte spatiale en surface, tout en assurant l'atteinte des cibles géologiques identifiées.

Déroulement des opérations

- Amenée et montage de l'appareil de forage (+/- 15 jours).
- Opérations de forage 24h/24 et 7j/7 (30 à 45 jours par puits).
- Repli de l'appareil de forage et déménagement (+/- 10 jours).



ENQUÊTE PUBLIQUE

Conformément à la réglementation minière, les nouveaux travaux de forage sont soumis à :

- une **demande d'autorisation administrative** comprenant une description précise du projet et une étude d'impact environnemental ;
- une **enquête publique** selon les dispositions du code de l'environnement.

Comment prendre connaissance du projet et formuler des observations ?

Les moyens mis à disposition du public sont les suivants :

- une copie du dossier complet de demande de travaux en mairie de La Teste-de-Buch et mairie annexe de Cazaux (consultations aux horaires d'ouverture) ;
- la mise en ligne du dossier complet sur le site internet de la Préfecture de la Gironde avec possibilité de le télécharger.

Le public pourra faire connaître ses observations sur le registre d'enquête ouvert à la mairie de La Teste-de-Buch et la mairie annexe de Cazaux, les transmettre directement au commissaire enquêteur (mail ou courrier) ou sur le registre dématérialisé (site internet de la Préfecture).

Le rapport et les conclusions seront également consultables sur le site internet de la Préfecture.

A l'issue de l'enquête, le Préfet de la Gironde prendra, par arrêté préfectoral, **une décision d'autorisation ou de refus** au titre de la demande présentée par VERMILION.